

Herger

Koch AG

Stahlbau

Metallbau



# AKTION

**-10%  
Rabatt**



EXPRESS  
VERSAND IN  
**72h**

MADE  
IN  
  
GERMANY

**bedrunka+hirth**

Workplace up to date – mehr Raum zum Arbeiten

Gültig bis zum 30.06.2021



## Standardfarben

- Umweltfreundliche Pulverbeschichtung in 15 Standardfarben, Zweifarbenlackierung der Standardfarbtöne **ohne Mehrpreis**
- **Bitte geben Sie bei der Bestellung immer die Farbe an. Ohne Farbangaben liefern wir standardmäßig:**  
Gehäuse RAL 7035 lichtgrau und Blenden RAL 5012 lichtblau



## Schubladenauszug



Alle Schubladen sind mit Vollauszug 100 % ausgestattet.

- Tiefe 500 mm:  
Alle BLH, 50 kg Tragkraft
- Tiefe 736 mm:  
Schubladen mit BLH 50 mm, 70 kg Tragkraft
- Schubladen ab BLH 75 mm, 100 kg Tragkraft
- CNC Schubladen ab 300 mm Blendenhöhe, 180 kg Tragkraft
- Schubladenföhrungen kugelgelagert

## Express 72 h



Express 72 h:  
Versand der Produkte mit diesem Zeichen innerhalb von 72 Stunden in folgenden Produktfarben: Gehäuse RAL 7035 lichtgrau und Blenden RAL 5012 lichtblau.  
Zuzüglich Transportzeit

## Zertifikat



TÜV-Rheinland-Zertifikat „GS“-Zeichen für geprüfte Sicherheit bei allen **Schubladenschränken der Serie T736**

## Kastenwerkbank

- Arbeitsplatte Buche Multiplex, 1500 x 750 x 40 mm
- Schubladen-Vollauszug (VA) 100 %, 100 kg Tragkraft
- Nutzfläche 600 x 600 mm
- NiveausgleichsfüÙe



### Kastenwerkbank 1500 | R 24-24

- Links: 4 x Schublade
- Rechts: 1 x Flügeltüre, 1 x Fachboden



Art.-Nr.	MaÙe in mm (BxTxH)	Preis in CHF	Preis in CHF
03.15.41CH	1500 x 750 x 859	1.498,00	<b>1.348,00</b>

## Schubladenschrank

- Schubladen-Vollauszug (VA) 100 %
- Schubladen mit 50 mm Blendenhöhe, 70 kg Tragkraft  
Schubladen ab 75 mm Blendenhöhe, 100 kg Tragkraft
- Schubladennutzmaß: 450 x 600 mm
- Schubladenführungen kugelgelagert
- Einzel-Auszugssperre



### Schubladenschrank | R 18-24

- 7 x Schublade

Art.-Nr.	MaÙe in mm (BxTxH)	Preis in CHF	Preis in CHF
500/1222CH	555 x 736 x 1019	1.498,00	<b>1.348,00</b>

## Flügeltürenschränk

Flügeltürenschränk nur komplett in RAL 7035 oder RAL 7035/5012 erhältlich. Bitte bei Bestellung angeben.



- 4 x verzinkter Fachboden
- 2x Flügeltüre

Art.-Nr.	MaÙe in mm (BxTxH)	Preis in CHF	Preis in CHF
04.155.2CH	930 x 500 x 1950	558,00	<b>498,00</b>

## Kombinationsangebot



**2.894,00 CHF**

SIE SPAREN  
300 CHF

- 03.15.41CH + 500/1222CH + 04.155.2CH

Art.-Nr.	Preis in CHF	Preis in CHF
WSFLGKW01CH	3.194,00	<b>2.894,00</b>

## Kastenwerkbank | R 18-24

- Links: 3 x Schublade
- Mitte: 1 x halber Fachboden mit Rückwand
- Rechts: 3 x Schublade
- Nutzfläche 450 x 600 mm
- Schubladen-Vollauszug (VA) 100 %, 100 kg Tragkraft
- Arbeitsplatte Buche Multiplex, 2000 x 750 x 40 mm
- Niveaueingleichfüße
- Zylinderschloss mit zwei Schlüsseln



EXPRESS  
VERSAND IN  
72h

Art.-Nr.	Maße in mm (BxTxH)	Preis in CHF	Preis in CHF
03.19.25CH	2000 x 750 x 859	1.798,00	1.618,00



## Reihenwerkbank | R 18-24

- 5 x Schublade
- Nutzfläche 450 x 600 mm
- Schubladen-Vollauszug (VA) 100 %
- Schubladen mit 50 mm Blendenhöhe, 70 kg Tragkraft
- Schubladen ab 75 mm Blendenhöhe, 100 kg Tragkraft
- Fußgestell aus Vierkantröhr 50 x 50 x 2 mm
- Arbeitsplatte Buche Multiplex 1500 x 750 x 40 mm
- Zylinderschloss mit zwei Schlüsseln
- Anlieferung unmontiert, zur einfachen Selbstmontage



EXPRESS  
VERSAND IN  
72h

Art.-Nr.	Maße in mm (BxTxH)	Preis in CHF	Preis in CHF
03.15.580.5VCH	1500 x 750 x 859	1.508,00	1.358,00
03.20.580.5VCH	2000 x 750 x 859	1.592,00	1.432,00



## Schubladenschrank | R 24-24

- 6 x Schublade
- Schubladen-Vollauszug (VA) 100 %, 100 kg Tragkraft
- Schubladennutzmaß innen: 600 x 600 mm
- Schubladenführungen kugelgelagert
- Einzel-Auszugssperre



EXPRESS  
VERSAND IN  
72h

Art.-Nr.	Maße in mm (BxTxH)	Preis in CHF	Preis in CHF
700/0222CH	705 x 736 x 1019	1.465,00	1.318,00





## Schubladenschränke Tiefe 736 mm | R36-24



- Schubladen-Vollauszug (VA) 100 %
- Schubladen mit 50 mm Blendenhöhe, 70 kg Tragkraft  
Schubladen ab 75 mm, Blendenhöhe 100 kg Tragkraft
- Schubladennutzmaß: 900 x 600 mm
- Schubladenföhrungen kugelgelagert
- Einzel-Auszugssperre



### Schubladenschrank | R 36-24

- 6 x Schublade



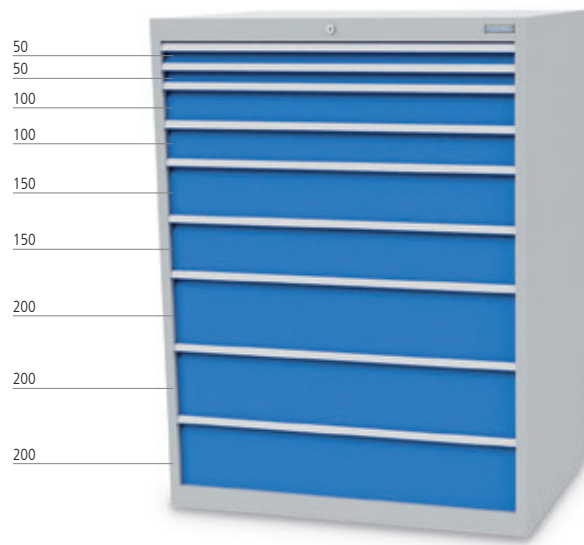
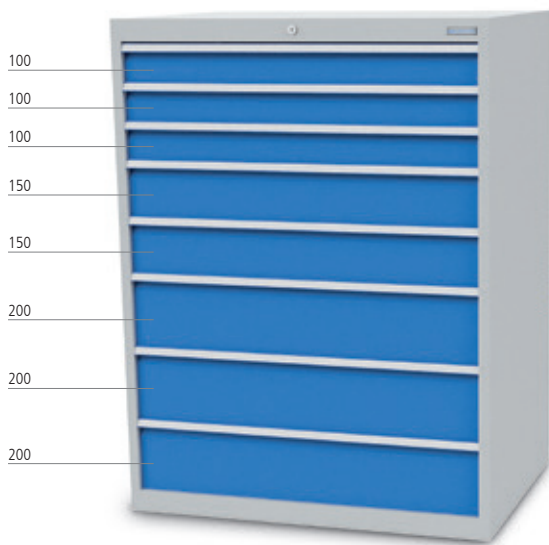
Art.-Nr.	Maße in mm (BxTxH)	Preis in CHF	Preis in CHF
100/0213CH	1005 x 736 x 1019	1.568,00	1.412,00

### Schubladenschrank | R 36-24

- 7 x Schublade



Art.-Nr.	Maße in mm (BxTxH)	Preis in CHF	Preis in CHF
100/1321CH	1005 x 736 x 1019	1.708,00	1.535,00



### Schubladenschrank | R 36-24

- 8 x Schublade



Art.-Nr.	Maße in mm (BxTxH)	Preis in CHF	Preis in CHF
113/0323CH	1005 x 736 x 1319	1.998,00	1.798,00

### Schubladenschrank | R 36-24

- 9 x Schublade



Art.-Nr.	Maße in mm (BxTxH)	Preis in CHF	Preis in CHF
113/2223CH	1005 x 736 x 1319	2.148,00	1.935,00



## Kastenwerkbänke Tiefe 750 mm | R 18-24

- Schubladen-Vollauszug (VA) 100 %, 100 kg Tragkraft
- Schubladennutzmaß: 450 x 600 mm
- Schubladenführungen kugelgelagert
- Einzel-Auszugssperre
- NiveaueausgleichsfüÙe



### Kastenwerkbank | R 18-24

- Links: 1 x Flügeltüre, 1 x Fachboden
- Rechts: 3 x Schublade
- Arbeitsplatte Buche Multiplex, 1250 x 750 x 40 mm

EXPRESS  
VERSAND IN  
72h

Art.-Nr.	MaÙe in mm (BxTxH)	Preis in CHF	Preis in CHF
03.12.15CH	1250 x 750 x 859	1.282,00	1.152,00



### Kastenwerkbank | R 18-24

- Links: 5 x Schublade
- Rechts: 1 x halber Fachboden
- Arbeitsplatte Buche Multiplex, 1500 x 750 x 40 mm

EXPRESS  
VERSAND IN  
72h

Art.-Nr.	MaÙe in mm (BxTxH)	Preis in CHF	Preis in CHF
03.14.24-LCH	1500 x 750 x 859	1.345,00	1.208,00

## Kastenwerkbänke Tiefe 750 mm | R 24-24

- Schubladen-Vollauszug (VA) 100 %, 100 kg Tragkraft
- Schubladennutzmaß: 600 x 600 mm
- Schubladenführungen kugelgelagert
- Einzel-Auszugssperre
- NiveaueausgleichsfüÙe



### Kastenwerkbank | R 24-24

- 3 x Schublade
- Arbeitsplatte Buche Multiplex, 810 x 750 x 40 mm

EXPRESS  
VERSAND IN  
72h

Art.-Nr.	MaÙe in mm (BxTxH)	Preis in CHF	Preis in CHF
03.075.10CH	810 x 750 x 859	992,00	892,00



### Kastenwerkbank | R 24-24

- Links: 4 x Schublade
- Rechts: 4 x Schublade
- Arbeitsplatte Buche Multiplex, 1500 x 750 x 40 mm

EXPRESS  
VERSAND IN  
72h

Art.-Nr.	MaÙe in mm (BxTxH)	Preis in CHF	Preis in CHF
03.15.32CH	1500 x 750 x 859	1.955,00	1.758,00

## Kastenwerkbank Tiefe 750 mm | R 18-24 und R 24-24



- Schubladen-Vollauszug (VA) 100 %, 100 kg Tragkraft
- Schubladenführungen kugelgelagert
- Einzel-Auszugssperre
- NiveaueingleichsfüÙe
- Arbeitsplatte Buche Multiplex, 2000 x 750 x 40 mm



### Kastenwerkbank | R 18-24

- Links: 5 x Schublade
- Rechts: 1 x halber Fachboden
- Schubladennutzmaß: 450 x 600 mm

EXPRESS  
VERSAND IN  
72h

Art.-Nr.	MaÙe in mm (BxTxH)	Preis in CHF	Preis in CHF
03.19.19CH	2000 x 750 x 859	1.438,00	1.295,00

### Kastenwerkbank | R 18-24

- Links: 4 x Schublade
- Mitte: 1 x halber Fachboden mit Rückwand
- Rechts: 1 x Schublade, 1 x Flügeltüre
- Schubladennutzmaß: 450 x 600 mm

EXPRESS  
VERSAND IN  
72h

Art.-Nr.	MaÙe in mm (BxTxH)	Preis in CHF	Preis in CHF
03.19.42CH	2000 x 750 x 859	1.655,00	1.489,00



### Kastenwerkbank | R 18-24

- Links: 4 x Schublade
- Mitte: 4 x Schublade
- Rechts: 1 x Flügeltüre, 1 x Fachboden
- Schubladennutzmaß: 450 x 600 mm

EXPRESS  
VERSAND IN  
72h

Art.-Nr.	MaÙe in mm (BxTxH)	Preis in CHF	Preis in CHF
03.19.46CH	2000 x 750 x 859	2.232,00	1.998,00

### Kastenwerkbank | R 24-24

- Links: 3 x Schublade
- Mitte: 2 x Fachboden
- Rechts: 3 x Schublade
- Schubladennutzmaß: 450 x 600 mm

EXPRESS  
VERSAND IN  
72h

Art.-Nr.	MaÙe in mm (BxTxH)	Preis in CHF	Preis in CHF
03.20.18CH	2000 x 750 x 859	1.935,00	1.742,00

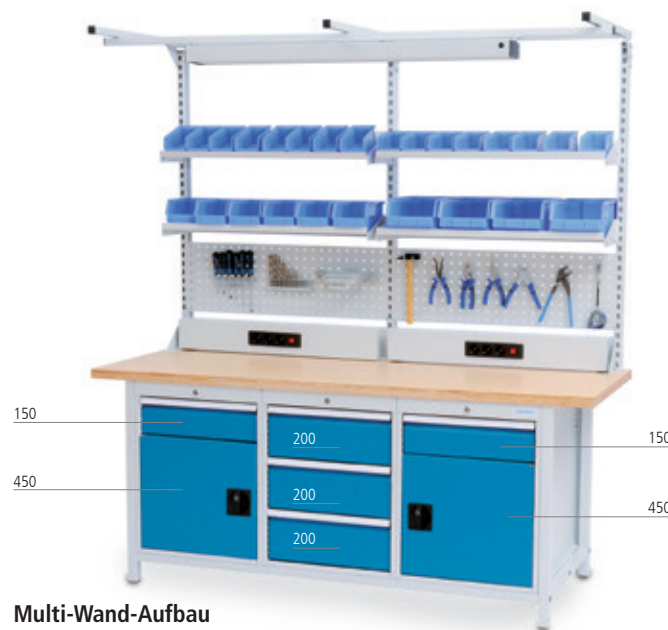


- Schubladen-Vollauszug (VA) 100 %, 100 kg Tragkraft
- Schubladenführungen kugelgelagert
- Schubladennutzmaß: 450 x 600 mm
- Einzel-Auszugssperre
- NiveaueingleichsfüÙe
- Lieferung ohne Dekoration



200  
200  
200

200  
200  
200



150  
450

200  
200  
200

150  
450

### Multi-Wand-Aufbau

- 2 x Tragsäule 650 mm
- 2 x Fachboden 320 mm



Art.-Nr.	MaÙe in mm (BxH)	Preis in CHF	Preis in CHF
03.900.15.33CH	1500 x 650	398,00	358,00

### Multi-Wand-Aufbau

- 3 x Tragsäule, 1 x Obergestell, 1 x Geräteschiene
- 2 x Energiekanal mit 3 x Schuko-Steckdosen und Ein-/Ausschalter
- 2 x Lochwand
- 4 x Fachboden 320 mm
- 1 x Beleuchtung 2 x 36 W



Art.-Nr.	MaÙe in mm (BxTxH)	Preis in CHF	Preis in CHF
03.900.22CH	2000 x 750 x 1250	2.112,00	1.898,00

### Kastenwerkbank R 18-24

- Arbeitsplatte Buche Multiplex 1500 x 750 x 40 mm
- Links: 3 x Schublade | Rechts: 3 x Schublade



Art.-Nr.	MaÙe in mm (BxTxH)	Preis in CHF	Preis in CHF
03.14.33CH	1500 x 750 x 859	1.668,00	1.499,00

### Kastenwerkbank R 18-24

- Arbeitsplatte Buche Multiplex 2000 x 750 x 40 mm
- Links: 1 x Schublade, 1 x Flügeltüre | Mitte: 3 x Schublade
- Rechts: 1 x Schublade, 1 x Flügeltüre



Art.-Nr.	MaÙe in mm (BxTxH)	Preis in CHF	Preis in CHF
03.19.37CH	2000 x 750 x 859	1.795,00	1.615,00



### Multi-Wand-Aufbau

- 2 x Tragsäule, 1 x Obergestell, 1 x Geräteschiene
- 1 x Beleuchtung 2 x 36 W
- 1 x Energiekanal mit 3 x Schuko-Steckdose und Ein-/Ausschalter
- 3 x Fachboden 320 mm, 1 x Lochwand



Art.-Nr.	MaÙe in mm (BxTxH)	Version	Preis in CHF	Preis in CHF
03.900.15.25CH	1500 x 750 x 1250	1*	1.442,00	1.298,00
03.900.15.25-1CH	1500 x 1250	2*	905,00	815,00



### Multi-Wand-Aufbau

- 3 x Tragsäule, 1 x Obergestell, 1 x Geräteschiene
- 1 x Beleuchtung 2 x 36 W
- 1 x Energiekanal mit 3 x Schuko-Steckdose und Ein-/Ausschalter
- 8 x Fachboden 320 mm



Art.-Nr.	MaÙe in mm (BxTxH)	Version	Preis in CHF	Preis in CHF
03.900.20.22CH	2000 x 750 x 1250	1*	2.095,00	1.885,00
03.900.20.22-1CH	2000 x 1250	2*	1.325,00	1.192,00

1.\* Multi-Wand | 2.\* Multi-Wand ohne Obergestell und Beleuchtung

## 6-Eck-Werkbänke



### 6-Eck-Werkbank

- Schubladen-Vollauszug (VA) 100 %, 100 kg Tragkraft
- Arbeitsplatte Buche Multiplex 40 mm
- 6 x Schubladenschrank R 18-24 mit je 5 x Schublade
- Länge je Arbeitsplatz 1250 mm
- Schubladennutzmaß: 450 x 600 mm
- 6 x Zwischenblech
- **Ohne** Energieaufsatz

EXPRESS  
VERSAND IN  
**72h**

Art.-Nr.	Maße in mm (BxTxH)	Preis in CHF	Preis in CHF
03.066.05-1CH	2500 x 2165 x 859	8.998,00	<b>8.098,00</b>



### 6-Eck-Werkbank

- Schubladen-Vollauszug (VA) 100 %, 100 kg Tragkraft
- Arbeitsplatte Buche Multiplex 40 mm
- 6 x Schubladenschrank R 18-24 mit je 6 x Schublade
- Länge je Arbeitsplatz 1250 mm
- Schubladennutzmaß: 450 x 600 mm
- 6 x Zwischenblech
- **Ohne** Energieaufsatz

EXPRESS  
VERSAND IN  
**72h**

Art.-Nr.	Maße in mm (BxTxH)	Preis in CHF	Preis in CHF
03.066.06-1CH	2500 x 2165 x 859	9.698,00	<b>8.728,00</b>

## Reihenwerkbänke Tiefe 750 mm



### Reihenwerkbank

- Arbeitsplatte Buche Multiplex 40 mm
- 2 x Fußgestell



EXPRESS  
VERSAND IN  
72h

Art.-Nr.	Maße in mm (BxTxH)	Menge	Preis je Stück in CHF	Preis je Stück in CHF
03.15.000.1CH	1500 x 750 x 859	1	468,00	422,00
03.15.000.1CH-5		5	418,00	375,00

### Reihenwerkbank

- Arbeitsplatte Buche Multiplex 40 mm
- 2 x Fußgestell



EXPRESS  
VERSAND IN  
72h

Art.-Nr.	Maße in mm (BxTxH)	Menge	Preis je Stück in CHF	Preis je Stück in CHF
03.20.000.1CH	2000 x 750 x 859	1	552,00	495,00
03.20.000.1CH-5		5	495,00	445,00

### Reihenwerkbank R18-24

- Einzel-Auszugssperre Arbeitsplatte Buche Multiplex 40 mm
- 1 x Schubladenschrank mit 5x Schublade
- Schubladen-Vollauszug (VA) 100 %, 100 kg Tragkraft
- Schubladennutzmaß: 450 x 600 mm
- Schubladenführungen kugelgelagert
- 1 x Fußgestell aus Vierkantrohr 50 x 50 x 2 mm
- Anlieferung unmontiert, zur einfachen Selbstmontage



EXPRESS  
VERSAND IN  
72h

Art.-Nr.	Maße in mm (BxTxH)	Menge	Preis je Stück in CHF	Preis je Stück in CHF
03.15.580.5-1CH	1500 x 750 x 859	1	1.482,00	1.332,00
03.15.580.5-1CH-5		5	1.598,00	1.438,00



# Werkbänke Tiefe 600 mm

- Nutzfläche 600 x 400 mm
- Kugelführungen
- Vollauszug (VA) 100 %
- Tragkraft wahlweise 50 kg oder 75 kg
- **\*Bei der Blendenhöhe 75 mm ist lediglich die Tragkraft 50 kg möglich**
- Arbeitsplatte Buche Multiplex, 1500 x 600 x 40 mm
- NiveaueingleichsfüÙe
- Zylinderschloss mit zwei Schlüsseln



## Kastenwerkbank R24-16

- Links: 5 x Schublade
- Rechts: 1 x Flügeltüre

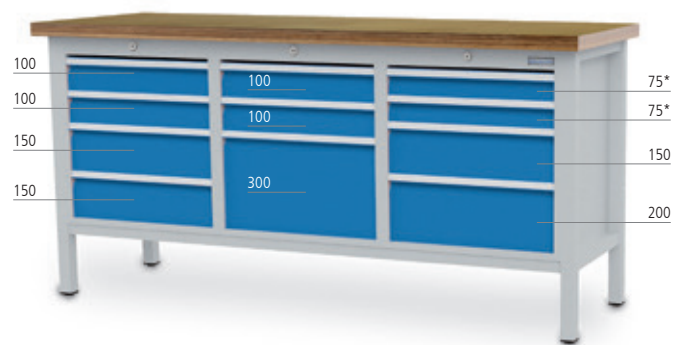
Art.-Nr.	MaÙe in mm (BxTxH)	Tragkraft	Preis in CHF	Preis in CHF
03T515007-50CH	1500 x 600 x 859	50 kg	1.145,00	1.028,00
03T515007-75CH		75 kg	1.292,00	1.162,00

## Kastenwerkbank R24-16

- Links: 5 x Schublade
- Rechts: 3 x Schublade

Art.-Nr.	MaÙe in mm (BxTxH)	Tragkraft	Preis in CHF	Preis in CHF
03T515006-50CH	1500 x 600 x 859	50 kg	1.338,00	1.205,00
03T515006-75CH		75 kg	1.485,00	1.335,00

- Nutzfläche 450 x 400 mm
- Kugelführungen
- Vollauszug (VA) 100 %
- Tragkraft wahlweise 50 kg oder 75 kg
- **\*Bei der Blendenhöhe 75 mm ist lediglich die Tragkraft 50 kg möglich**
- Arbeitsplatte Buche Multiplex, 1750 x 600 x 40 mm
- NiveaueingleichsfüÙe
- Zylinderschloss mit zwei Schlüsseln



## Kastenwerkbank R18-16

- Links: 4 x Schublade
- Mitte: 3 x Schublade
- Rechts: 1 x Flügeltüre

Art.-Nr.	MaÙe in mm (BxTxH)	Tragkraft	Preis in CHF	Preis in CHF
03T517507-50CH	1750 x 600 x 859	50 kg	1.398,00	1.258,00
03T517507-75CH		75 kg	1.605,00	1.445,00

## Kastenwerkbank R18-16

- Links: 4 x Schublade
- Mitte: 3 x Schublade
- Rechts: 4 x Schublade

Art.-Nr.	MaÙe in mm (BxTxH)	Tragkraft	Preis in CHF	Preis in CHF
03T517505-50CH	1750 x 600 x 859	50 kg	1.612,00	1.449,00
03T517505-75CH		75 kg	1.878,00	1.689,00

- Abbildung: RAL 5013-kobaltblau / 7035-lichtgrau
- Höhenrasterung 38 mm, individuell höheneinstellbar, daher für stehende wie für sitzende Tätigkeiten bestens geeignet
- Baukastensystem: Vielfältige Kombinationsmöglichkeiten, auch zur Nachrüstung
- Die gleichmäßige Tragkraft der einzelnen Grundmodule beträgt bis zu 300 kg
- Tragkraft der Schublade 35 kg
- Direkte Versorgung mit Beleuchtung, über Energiekanäle mit Strom und Druckluft
- Arbeitsplatte Buche Multiplex 1500 x 750 x 25 mm

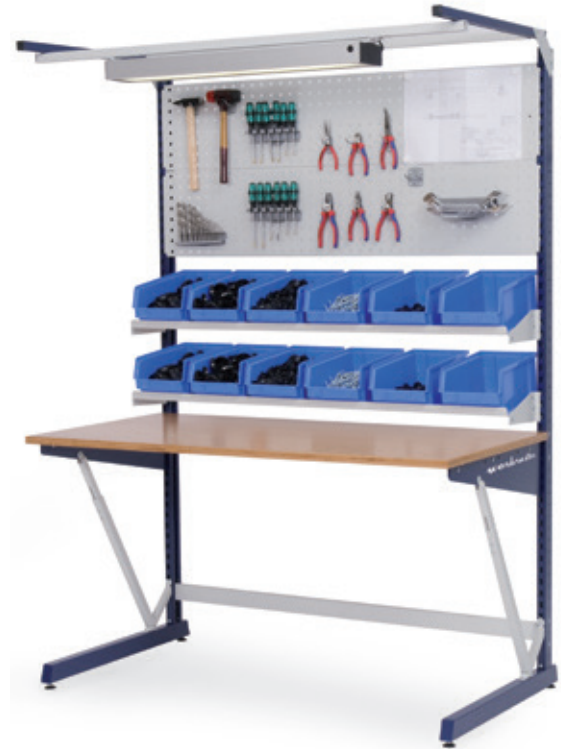
## workraster - Arbeitsplatzsysteme

### workraster mit Multi-Wand-Aufbau

- 2 x Lochwand
- 2 x Fachboden 320 mm
- 1 x Obergestell
- 1 x Geräteschiene
- 1 x Beleuchtung 2 x 36 W



Art.-Nr.	Maße in mm (B x T x H)	Preis in CHF	Preis in CHF
07.899.06CH	1500 x 800 x 2070	1.585,00	1.425,00



## workline - Arbeitsplatzsysteme

### Multi-Wand-Aufbau

- 2 x Tragsäule
- 1 x Obergestell
- 1 x Geräteschiene
- 1 x Beleuchtung 2 x 36 W
- 1 x Magnet- und 1 x Lochwand 302 mm
- 2 x neigbarer Fachboden 320 mm

Art.-Nr.	Maße in mm (B x T x H)	Preis in CHF	Preis in CHF
03.900.15.13CH	1500 x 1250	1.085,00	976,00

### workline Grundtisch mit Kurbelverstellung

- Arbeitsplatte Buche Multiplex 1500 x 750 x 25 mm



Art.-Nr.	Maße in mm (B x T x H)	Preis in CHF	Preis in CHF
07.75.15KHVCH	1500 x 750 x 735 - 1100	998,00	898,00



- Standard-Farben: RAL 7035 - lichtgrau / RAL 5012 - lichtblau
- Untergestell aus Stahlrohr 45 x 45 mm
- Traversen aus Aluminium-Profilen 40 x 40 mm
- Hubgeschwindigkeit 6,25 mm/s



Weitere Ausführungen auf Anfrage:  
Weitere mögliche Breite: 750, 1000, 1250, 1750 mm

## KURBELVERSTELLUNG



Art.-Nr.	Maße in mm (B x T x H)	Preis in CHF	Preis in CHF
4100KU60GBCH	1000 x 600 x 670 - 1015	1.069,00	962,00
4150KU60GBCH	1500 x 600 x 670 - 1015	1.152,00	1.035,00
4200KU60GBCH	2000 x 600 x 670 - 1015	1.232,00	1.108,00
4100KU75GBCH	1000 x 750 x 670 - 1015	1.098,00	988,00
4150KU75GBCH	1500 x 750 x 670 - 1015	1.195,00	1.075,00
4200KU75GBCH	2000 x 750 x 670 - 1015	1.289,00	1.159,00
4100KU90GBCH	1000 x 900 x 670 - 1015	1.132,00	1.018,00
4150KU90GBCH	1500 x 900 x 670 - 1015	1.238,00	1.115,00
4200KU90GBCH	2000 x 900 x 670 - 1015	1.345,00	1.208,00

## ELEKTRISCHE HÖHENVERSTELLUNG 1 MOTOR



Art.-Nr.	Maße in mm (B x T x H)	Preis in CHF	Preis in CHF
4100E160GBCH	1000 x 600 x 670 - 1015	1.632,00	1.468,00
4150E160GBCH	1500 x 600 x 670 - 1015	1.712,00	1.539,00
4200E160GBCH	2000 x 600 x 670 - 1015	1.792,00	1.612,00
4100E175GBCH	1000 x 750 x 670 - 1015	1.662,00	1.495,00
4150E175GBCH	1500 x 750 x 670 - 1015	1.755,00	1.579,00
4200E175GBCH	2000 x 750 x 670 - 1015	1.848,00	1.662,00
4100E190GBCH	1000 x 900 x 670 - 1015	1.698,00	1.528,00
4150E190GBCH	1500 x 900 x 670 - 1015	1.798,00	1.618,00
4200E190GBCH	2000 x 900 x 670 - 1015	1.898,00	1.708,00

## maxmobile 1

- 6 x Schublade
- 1 x Seitenblende
- Nutzfläche innen: 600 x 300 mm
- 100 % Vollauszug der Schubladen bei max. 35 kg Tragkraft
- Zentralverriegelung
- Präzise Arretierung und Selbsteinzug
- Umlaufender Ramm- und Fersenschutz
- 2 x Bock- und 2 x Lenkrolle mit Feststeller Ø 100 mm
- Auflagefläche aus Kunststoff mit eingeformten Kleinteileflächen und ergonomischen Griffen
- Auflagefläche hat hohe Beständigkeit gegen Chemikalien und Öl

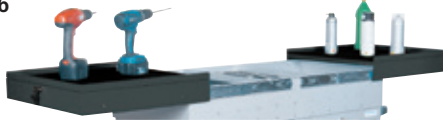


Art.-Nr.	Maße in mm (B x T x H)	Preis in CHF	Preis in CHF
08.88.93CH	750 x 480 x 912	862,00	775,00



## Werkstattwagen | R 18-16

- 4 x Schublade
- 2 x Riffelgummiauflage
- 1 x Fachboden
- Inkl. seitliche Lochwand
- Nutzmaß innen: 450 x 400 mm
- Inkl. 4-seitigem Abrollrand
- Abschließbarer Teleskop-Abrollrand mit darunterliegendem Stauraum
- 4 x Mittelfachschiene oben, 1 x Auflagefläche
- Vollauszug 100 %, Tragkraft pro Schublade 50 oder 75 kg
- Aluminium-Griffleiste mit Beschriftungstreifen
- Zentralverriegelung mit Einzelauszugssperre
- Doppelsicherung der Schubladen durch Einzelverriegelung
- 4 x Lenkrolle, davon 2 x mit Feststeller, Ø 125 mm



Art.-Nr.	Maße in mm (B x T x H)	Preis in CHF	Preis in CHF
04.116.09CH	1060 x 500 x 1010	1.258,00	1.132,00



## Mobile Kastenwerkbank | R 18-24

- Arbeitsplatte Buche Multiplex 25 mm
- Tragkraft je Schublade 100 kg
- Nutzmaß innen: 450 x 600 mm
- Links: 3 x Schublade
- Rechts: 1 x Flügeltüre und Fachboden
- Schubladen mit Vollauszug (VA) 100 %, Tragkraft je Schublade 100 kg
- Schiebegriff
- Zylinderschloss mit zwei Schlüsseln
- 4 x Lenkrolle, davon 2 x mit Feststeller, Ø 125 mm



Art.-Nr.	Maße in mm (B x T x H)	Preis in CHF	Preis in CHF
04.12.14CH	1250 x 750 x 935	1.252,00	1.125,00



# Mobile Logistik-System



04.512.30CH



04.515.30CH

## Mobile Werkbank mit Fachböden

- Arbeitsplatte aus Buche Multiplex 25 mm
- 4 x Lenkrolle Ø 125 mm, 2 x mit Feststeller
- Schiebegriff



Art.-Nr.	Maße in mm (BxTxH)	Versuion	Preis in CHF	Preis in CHF
04.512.20CH	1200 x 540 x 880	1 FB	542,00	488,00
04.512.30CH	1200 x 540 x 880	2 FB	668,00	598,00

## Mobile Werkbank mit Fachböden

- Arbeitsplatte aus Buche Multiplex 25 mm
- 4 x Lenkrolle Ø 125 mm, 2 x mit Feststeller
- Schiebegriff



Art.-Nr.	Maße in mm (BxTxH)	Versuion	Preis in CHF	Preis in CHF
04.515.20CH	1500 x 540 x 880	1 FB	585,00	528,00
04.515.30CH	1500 x 540 x 880	2 FB	712,00	638,00



100  
100  
100  
100  
100



150  
150  
200  
200  
700

## Mobile Werkbank | R 18-16

- Arbeitsplatte Buche Multiplex 25 mm
- Nutzmaß innen: 450 x 400 mm
- Schubladen-Vollauszug (VA) 100 %, 50 oder 75 kg Tragkraft
- Schiebegriff
- 4 x Lenkrolle, davon 2 x mit Feststeller, Ø 125 mm
- Links: 2 x Fachboden
- Rechts: 5 x Schublade



Art.-Nr.	Maße in mm (BxTxH)	Preis in CHF	Preis in CHF
04.512.05CH	1200 x 540 x 880	1.008,00	908,00

## Mobiler Schubladenschrank | R 18-16

- 4 x Schublade, 1 x Flügeltüre
- Nutzmaß innen: 450 x 400 mm
- Mit Einzelverriegelung und 2 Gehäusevarianten
- Vollauszug 100 %, Tragkraft pro Schublade 50 kg
- Schiebegriff
- Zylinderschloss mit zwei Schlüsseln
- 4 x Lenkrolle, davon 2 x mit Feststeller, Ø 125 mm



Art.-Nr.	Maße in mm (BxTxH)	Preis in CHF	Preis in CHF
04.11.04CH	1060 x 500 x 995	1.358,00	1.222,00



**Computerwagen**

- 1 x Flügeltüre
- 1 x Schublade
- 2 x Fachboden
- 1 x Monitoraufsatzgehäuse
- 1 x Mausablage
- 1 x Rolluntersatz Ø 125 mm
- 1 x 4er Steckdose

Art.-Nr.	Maße in mm (BxTxH)	Preis in CHF	Preis in CHF
04.105.C01CH	500 x 500 x 1750	1.015,00	912,00

**Computerwagen**

- 2 x Flügeltüre
- 1 x verstellbarer Fachboden
- 1 x Monitoraufsatzgehäuse
- 1 x Rolluntersatz Ø 125 mm

Art.-Nr.	Maße in mm (BxTxH)	Preis in CHF	Preis in CHF
04.180.C03CH	1000 x 500 x 1575	1.185,00	1.065,00

**Computerwagen**

- 2 x Flügeltüre
- Platte Buche Multiplex 25 mm
- 1 x Monitoraufsatzgehäuse
- Fensterausschnitt 355 x 550 mm
- 1 x Rolluntersatz Ø 125 mm
- 1 x 4er Steckdose

Art.-Nr.	Maße in mm (BxTxH)	Preis in CHF	Preis in CHF
04.680.02CH	700 x 500 x 1600	1.308,00	1.178,00

**workraster Mobil-Einseitig**

- Arbeitsplatte aus Buche Multiplex 25 mm
- 1 x Behälterträger
- 1 x Fachboden 220 mm
- 2 x Lochwand
- Sichtlagerkästen: 8 x Gr. 2, 6 x Gr. 3
- Ergonomischer Kunststoffgriff
- 4 x Lenkrolle Ø 125 mm mit Feststeller



Art.-Nr.	Maße in mm (BxTxH)	Preis in CHF	Preis in CHF
07.8310.50CH	1000 x 800 x 2198	978,00	882,00

# CNC-Lager- und Transportsysteme



## CNC-Rollladenschrank mit Kunststoff-Rollladen

- Gehäuse aus stabilem, geschweißtem Stahlblech
- 2 x CNC-Werkzeugaufnahmerahmen (WAR) gerade/geneigt
- 1 x CNC-Werkzeugaufnahmerahmen (WAR) ausziehbar
- 1 x Fachboden
- 1 x Schublade
- Lieferung ohne Werkzeuge und Einsätze



Art.-Nr.	Maße in mm (BxTxH)	Preis in CHF	
02.95.01.01CH	1000 x 500 x 1950	1.892,00	<b>1.698,00</b>
		E1	E2 E3
maximal mögliche Einsätze je Rahmen		48*	33* 24*



## CNC-Wagen mit 1 Ebene (leer) für CNC-Werkzeuge

- Optimale Lagerung und sicherer Transport
- 2 x Bock- und 2 x Lenkrollen ø 200 mm mit Feststeller
- 1 x Werkzeugrahmen oben
- 1 x Fachboden unten
- Lieferung ohne Werkzeuge und Einsätze



Art.-Nr.	Maße in mm (BxTxH)	Preis in CHF	
02.092.02CH	950 x 665 x 950	772,00	<b>695,00</b>
		E1	E2 E3
maximal mögliche Einsätze je Rahmen		80*	55* 40*



## CNC-Flügeltürenschränk mit Sichttüren R 36-16

- 2 x feste, geneigte Werkzeugaufnahmerahmen (WAR)
- 2 x ausziehbare Werkzeugaufnahmerahmen (WAR)
- Lieferung ohne Werkzeuge und Einsätze

Art.-Nr.	Maße in mm (BxTxH)	Preis in CHF	
02.117.04.01CH	980 x 500 x 1838	1.318,00	<b>1.185,00</b>
		E1	E2 E3
maximal mögliche Einsätze je Rahmen		48*	33* 24*



## CNC-Tischaufsatzgestell TAG

- 2 x Kassetten
- Lieferung ohne Werkzeuge und Einsätze

Art.-Nr.	Maße in mm (BxTxH)	E1	E2	E3	Preis in CHF	Preis in CHF
02.8705.200CH	425 x 375 x 300	14*	10*	6*	218,00	<b>195,00</b>
02.8707.200CH	575 x 375 x 300	20*	14*	10*	228,00	<b>205,00</b>



## CNC-Tischaufsatzgestell TAG

- 4 x Kassetten
- Lieferung ohne Werkzeuge und Einsätze

Art.-Nr.	Maße in mm (BxTxH)	E1	E2	E3	Preis in CHF	Preis in CHF
02.8705.400CH	425 x 375 x 525	28*	20*	12*	318,00	<b>285,00</b>
02.8707.400CH	575 x 375 x 525	40*	28*	20*	338,00	<b>305,00</b>

\*Anzahl der möglichen Einsätze, für die Größen E1, E2, E3



**CNC-Reihenwerkbank**

- Platte Buche Multiplex 1500 x 750 x 40 mm (BxTxH)
- Werkbankfuß
- Schubladenschrank R 18-24
- 3 x Schublade
- Schubladen mit Vollauszug 100 %
- Schubladen mit 100 und 200 mm Blendenhöhe, 100 kg Tragkraft  
Schubladen mit 400 mm Blendenhöhe, 180 kg Tragkraft
- Schubladennutzmaß innen: 450 x 600 mm
- Lieferung ohne CNC-Rahmen, Werkzeuge, Einsätze und Tischaufsatzgestell



**CNC-Schubladenrahmen SR 450 für Werkbank 02.580V86CH**

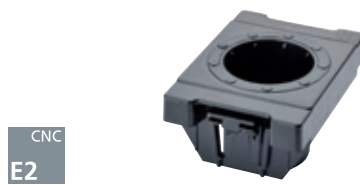
Art.-Nr.	Maße in mm (BxTxH)	Preis in CHF	Preis in CHF	Art.-Nr.	Maße in mm (BxTxH)	E1	E2	E3	Preis in CHF	Preis in CHF
02.580V86CH	1500 x 750 x 859	1.308,00	1.178,00	02.8705.500CH	405 x 600 x 130	35*	25*	15*	122,00	109,00

**CNC-Werkzeugeinsätze**



CNC  
**E1**

- 49 x 103 x 17 mm



CNC  
**E2**

- 74 x 103 x 17 mm



CNC  
**E3**

- 99 x 103 x 17 mm

Art.-Nr.	Typ	Preis in CHF	Preis in CHF	Art.-Nr.	Typ	Preis in CHF	Preis in CHF	Art.-Nr.	Typ	Preis in CHF	Preis in CHF
56.01.30CH	SK 30	7,30	6,60	56.01.40CH	SK 40	7,95	7,15	56.01.50CH	SK 50	8,85	7,95
56.02.25CH	VDI 25	7,30	6,60	56.02.40CH	VDI 40	7,95	7,15	56.02.50CH	VDI 50	8,85	7,95
56.02.30CH	VDI 30	7,30	6,60	57.01.50CH	HSK A50 / B 63	10,95	9,85	56.02.60CH	VDI 60	19,60	17,70
56.03.30CH	MK 3	7,30	6,60	57.01.63CH	HSK A63 / B 80	11,80	10,65	57.01.80CH	HSK A80 / B 100	12,60	11,35
56.03.40CH	MK 4	7,30	6,60	56.03.50CH	MK 5	7,95	7,15	57.01.100CH	HSK A100 / B 125	13,30	11,95



CNC  
**E3**

- 99 x 103 x 17 mm



CNC  
**E3**

- 99 x 103 x 17 mm

Art.-Nr.	Typ	Preis in CHF	Preis in CHF	Art.-Nr.	Typ	Preis in CHF	Preis in CHF
57.01.40CH	HSK A 40 / B 50	14,30	12,90	57.01.32CH	HSK A 32 / B 40	17,40	15,70

Capto-Einsätze auf Anfrage



## Ihr Bedrunka+Hirth Fachhändler

Starke Produkte brauchen starke Partner. Individuelle Lösungen und Kompetente Beratung runden unsere hochwertigen Produkte ab. Unsere ausgewählten Handelspartner beraten Sie persönlich und mit viel Engagement und Fachwissen. Probieren Sie es doch gleich aus.

**bedrunka+hirth**

Workplace up to date – mehr Raum zum Arbeiten



Verband  
Lagertechnik  
Betriebs-  
einrichtung

Technische Änderungen sowie Preisänderungen aufgrund von Materialverteuerungen vorbehalten. Preise zuzüglich der gesetzlichen Mehrwertsteuer. Druckfehler und Irrtum vorbehalten. Gültig bis Ende Juni 2021.

**Herger**

**Stahlbau**



**Koch AG**

**Metallbau**

Rüdel 4 | 6122 Menznau | Telefon +41 41 494 00 77  
info@hergerundkoch.ch | www.hergerundkoch.ch